

\*Teilzeit / Aushilfe

Personal unbefristet

\*\*Mutterschutz/Elternzeit

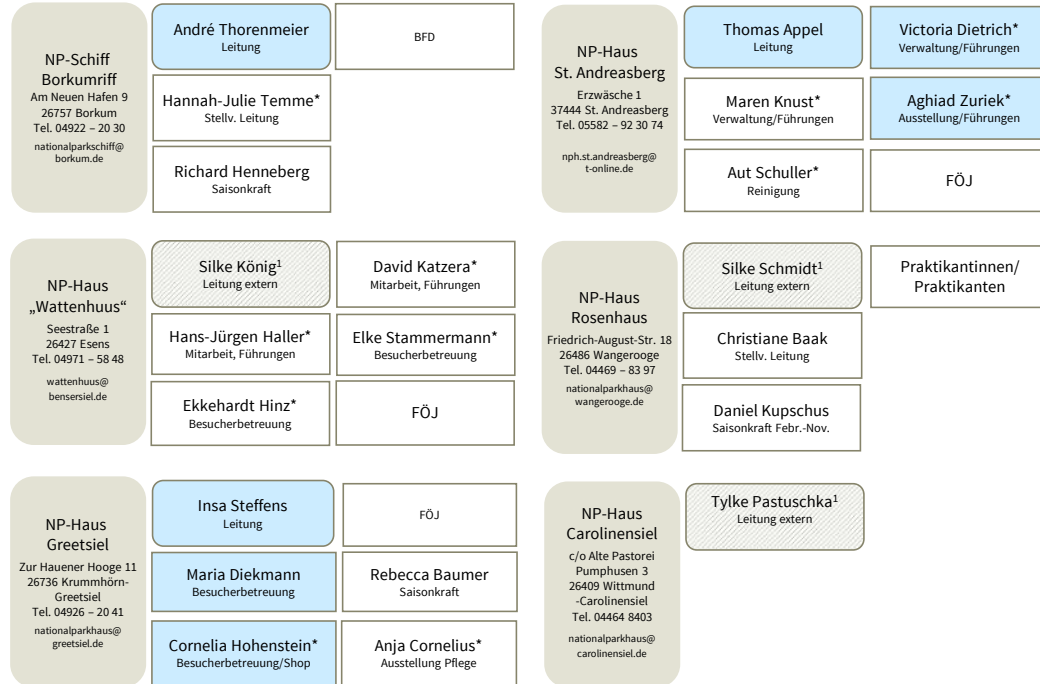
Personal befristet

<sup>1</sup> ohne zusätzliches Gehalt

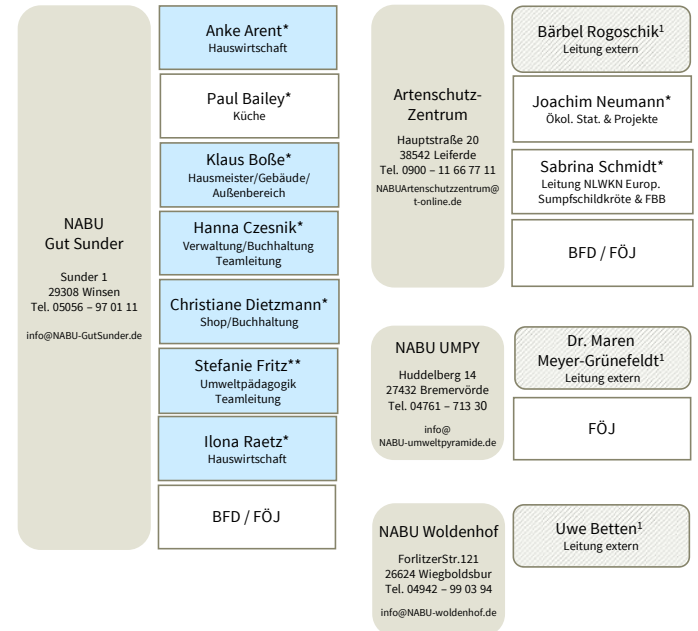
neu zu besetzen



## Nationalparkhäuser



## Zentren



\*Teilzeit / Aushilfe  
 \*\*Mutterschutz/Elternzeit  
<sup>1</sup> ohne zusätzliches Gehalt

Personal unbefristet   
 Personal befristet   
 neu zu besetzen